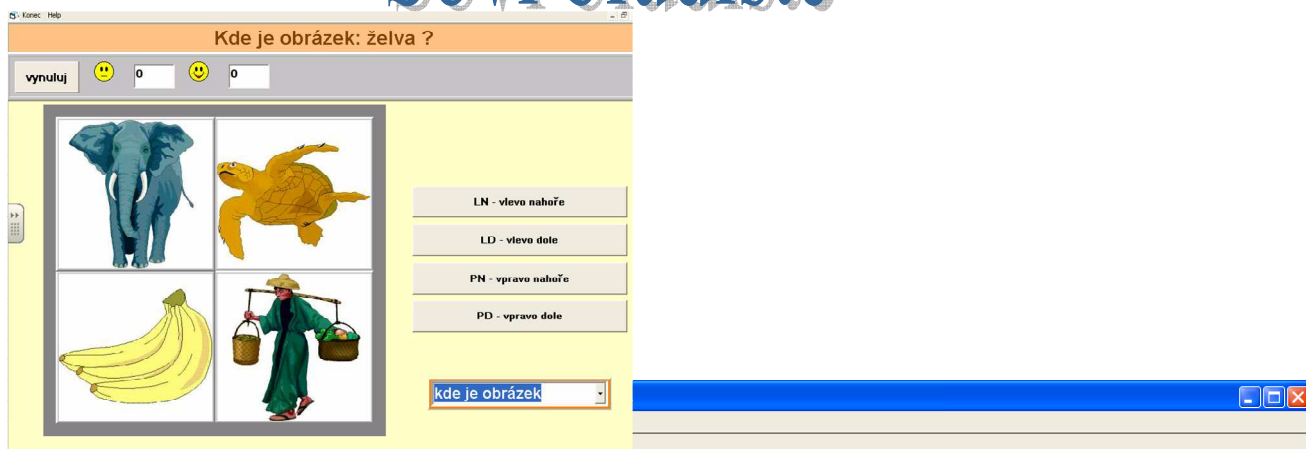


Projekt " Hrajeme si a učíme se spolu"

Tento projekt je spolufinancován Evropským sociálním fondem a státním rozpočtem České republiky
 registrační číslo CZ.1.07/1.2.02/02.0006

Ukázky výukového softwaru **DysEdice** ©1995-2010, GeMiS®

Soví bludiště



uživatelská příručka

Program **Soví bludiště** si klade za cíl rozvinout u dětí orientaci v prostoru, speciálně směry: vpravo, vlevo a to jak z pohledu dítěte tak z pohledu druhé osoby. Vše probíhá formou drobných her. Program umožňuje také soutěžení na PL-orientaci se sebou samým či dalšími dětmi. To všechno **využijí všechny děti**, ale zvlášť jsme měli na mysli ty, které zápasí s pravolevou orientací.

Význam programu pro učení počátečního čtení, psaní a počítání a při reedukaci popisuje metodická příručka
 Dr. Olga Zelinková: [Čteme a počítáme s počítačem](#)

Program obsahuje **sedm rozdílných úloh ve více než padesáti variantách**. Řešením úloh získávají děti návyky a dovednosti, které pak zúročí v soutěživé hře **Soví bludiště** (deset variant) a samozřejmě ve svém dalším životě.

[popis jednotlivých úkolů bludiště](#)

